



900 ปี
การสาธารณสุขไทย

ข่าวเด่น สร.

วันจันทร์ที่ 27 พฤศจิกายน 2560

M

Mastery

เป็นนายตนเอง

O

Originality

เร่งสร้างสิ่งใหม่

P

People Centered

ใส่ใจประชาชน

H

Humility

ถ่อมตน อ่อนน้อม

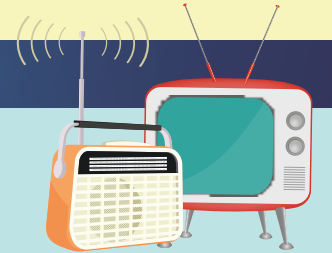
โรคแอนแทรกซ์



ปลัด สร.เผยกรณี มีผู้ป่วยสงสัยโรคแอนแทรกซ์ที่จ.ตาก ซึ่งอยู่ระหว่างรอผลยืนยันทางห้องปฏิบัติการ ได้กำชับพ.สสจ.เข้มมาตรการเฝ้าระวังโรคติดต่อจากสัตว์สู่คน เตือนประชาชนไม่นำสัตว์ที่ป่วยหรือตายโดยไม่ทราบสาเหตุมาปรุงอาหาร หรือนำไปให้สัตว์อื่นกิน และรีบแจ้งเจ้าหน้าที่ปศุสัตว์หรือเจ้าหน้าที่สาธารณสุข หากจำเป็นต้องสัมผัสสัตว์ ขอให้สวมถุงมือหรือถุงพลาสติก และล้างมือฟอกสบู่ทุกครั้งหลังสัมผัสซากสัตว์ หากมีไข้ ไอ ปวดเมื่อยตามร่างกาย หรือหากป่วยโดยมีประวัติสัมผัสสัตว์ตายหรืออยู่ในพื้นที่สัตว์ป่วยตาย หรือหลังเดินทางกลับจากพื้นที่ที่มีผู้ป่วย ให้รีบไปพบแพทย์ภายใน 48 ชั่วโมง พร้อมแจ้งประวัติการสัมผัสโรค ประวัติการเดินทาง หรือการปรึกษาสายด่วนกรมควบคุมโรคหมายเลข 1422 ตลอด 24 ชั่วโมง



โรคหมกมุ่นรูปลักษณ์



กรมสุขภาพจิต ระบุ โรค Body Dysmorphic Disorder (BDD) หรือโรคคิดหมกมุ่นในรูปลักษณ์ของตนเอง การจิตวิทยาเชื่อว่าสาเหตุส่วนหนึ่งมาจากค่านิยมความงามและความเชื่อทางสังคม มีผลกระทบต่อการใช้ชีวิต โดยกว่าร้อยละ 90 มีภาวะซึมเศร้า เกือบตัว หลีกหนีสังคม ร้อยละ 70 มีภาวะเครียดรุนแรง และร้อยละ 20 มีการทำร้ายตัวเองในที่สุด หากพบมีความกังวลข้อใดข้อหนึ่ง ได้แก่ 1.กังวลว่าคนอื่นจะเห็นความผิดปกติของตัวเอง 2.พยายามปกปิดส่วนนั้นของร่างกาย 3.ส่องกระจกตรวจสอบความผิดปกติบ่อยครั้ง 4.หลีกเลี่ยงการส่องกระจกหรือมาสะท้อน 5.พยายามอย่างมากที่จะแก้ไขความผิดปกติ แนะนำให้ปรึกษาจิตแพทย์

เครื่องสำอางผสมสารปรอท

กรมวิทยาศาสตร์การแพทย์ เผยปัจจุบันมีการลักลอบผสมสารปรอทในครีมที่ขายทางอินเทอร์เน็ต จากการสุ่มตรวจเครื่องสำอางหน้าขาวตามท้องตลาด 50 ตัวอย่าง พบมีสารปรอท 12 ตัวอย่าง แนะนำเลือกซื้อจากผู้ผลิตที่เชื่อถือได้ ระบุชื่อและที่อยู่ผู้ผลิตชัดเจน อย่าหลงเชื่อโฆษณา หากมีข้อสงสัยเกี่ยวกับผลิตภัณฑ์ สอบถามได้ที่ศูนย์ชุดทดสอบและผลิตภัณฑ์ โทร. 0-2951-0000 ต่อ 98463 หรือ ศูนย์วิทยาศาสตร์การแพทย์ส่วนภูมิภาค 14 แห่งทั่วประเทศ



อ่านข่าวเพิ่มเติมได้ที่ <http://pr.moph.go.th/iprg/> เลือกหัวข้อ “สรุปข่าวประจำวัน”

f fanmoph

pr_moph

healthmoph

moph channel

สำนักสารนิเทศ
สำนักงานปลัดกระทรวงสาธารณสุข